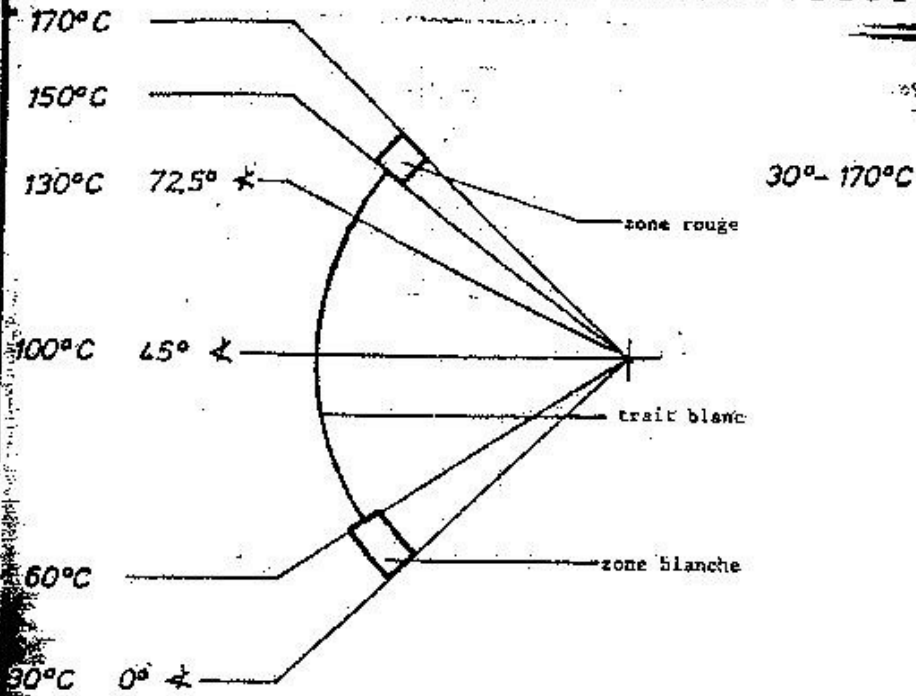
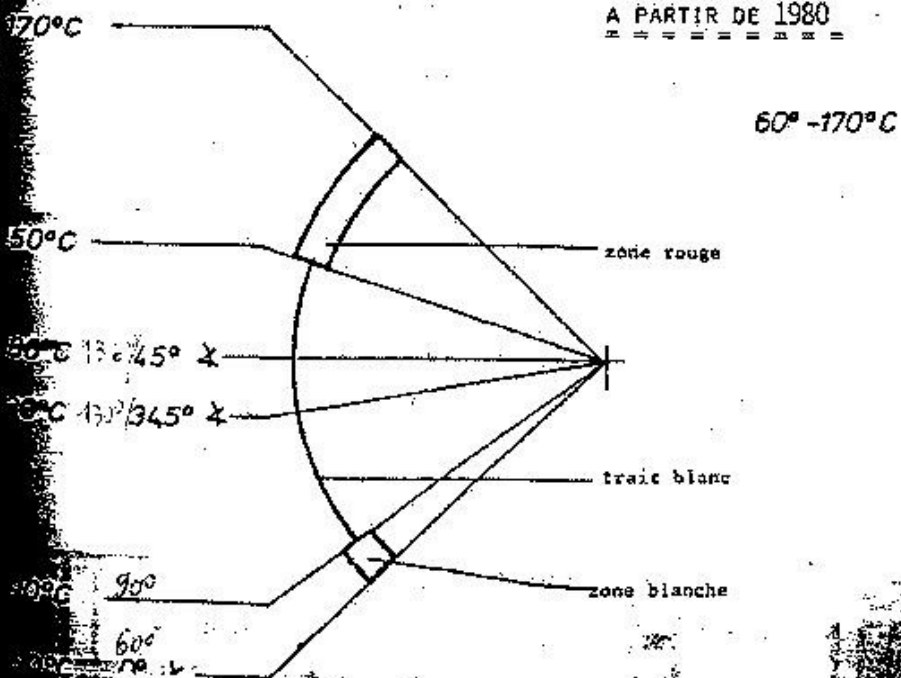


INDICATEUR DE TEMPERATURE D'HUILE MODELES 78 ET 79 (30°)



A PARTIR DE 1980

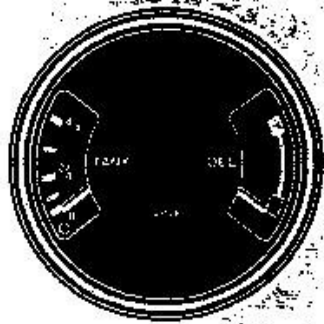


## PRESSION D'HUILE ET TEMPERATURE D'HUILE

### TEMPERATURE D'HUILE :

L'aiguille indiquant la température doit se déplacer dans la plage centrale de l'indicateur.

La zone rouge correspond à 170°.



### CONSUMATION D'HUILE :

Tous modèles 311 de 1975 à 2.1/1000km

Contrôle du niveau au tableau et à la jauge à main du réservoir.

Le contrôle s'effectue à une température de 80°, moteur tournant au ralenti.

Le niveau d'huile ne doit en aucun cas dépasser le repère maxi. *N!*

*Si le niveau dépasse de  
plusieurs longitudes le repère*



**Instrument combiné grande dimension**

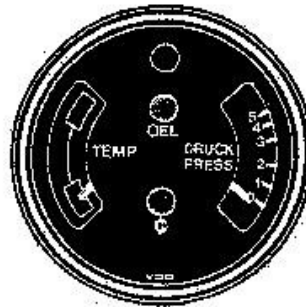
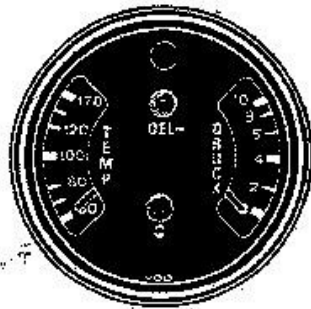
à partir du modèle 78, l'instrument combiné est équipé d'une indication de la pression d'huile jusqu'à 5 bars (jusqu'ici -- jusqu'à 10 bars). L'échelle de température d'huile en °C est supprimée.

Les lampes témoins et d'avertissement suivantes sont disposées dans l'instrument (du bas vers le haut):

Génératrice	rouge
Pression d'huile	vert
Lampe d'avertissement de température d'huile	rouge
(uniquement pour Sportomatic, s'allume pour une température d'huile moteur de 145°C env.)	

Jusqu'ici

911 SC à partir du mod. 78



**PRESSION :**

Le contrôle de la pression d'huile moteur s'effectue toujours lorsque la température d'huile est à 80°.

Pour tous modèles jusqu'à 77 inclus : 3,9Kg à 5000t/min à 80°

À partir de 78/79/80/81 PZ 87 : 4,5Kg à 5000t/min à 80°

Ce contrôle ne peut être effectué au-dessus de 80°.

## Jauge d'huile

Type de voitures: 911 SC et Turbo 3,3 l  
Date d'emploi: février 1978

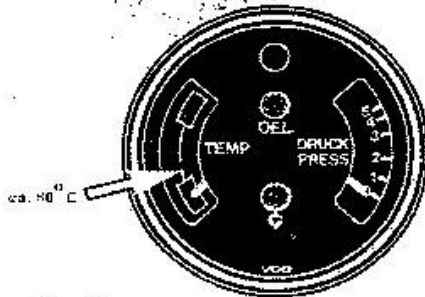
A partir de la date d'emploi citée seront employées en série les jauges d'huile sur lesquelles le repère "max" a été déplacé de 10 mm vers le bas. De ce fait il y a env. 0,5 litre de moins dans le réservoir de réserve, ce qui permet d'atteindre plus de sécurité en ce qui concerne le rejet d'huile lors de trop-plein et le moteur étant chaud.

La nouvelle jauge d'huile, pièce n° 930.107.731.00, est à utiliser lors de remplacement à la place des jauges valables jusqu'alors sous le n° 911.107.731.02 et 03 (911 Carrera et Turbo à partir des modèles 1974).

La différence avec l'ancienne jauge est le n° de pièce 930.107.731.00 gravé sur le côté de jauge portant les inscriptions. Suite au changement de repère, l'aiguille d'indication de l'instrument indique environ 2,5 mm en moins.

La quantité différentielle de 2 litres environ entre max. et min. reste la même.

Lors du contrôle de la réserve d'huile, cette dernière doit atteindre la température de service de 90°C env. Des températures d'huile plus ou moins élevées faussent le résultat de mesure.



Des valeurs exactes ne sont livrées que lors du contrôle avec la jauge, le moteur tournant au ralenti.

Avant d'effectuer la mesure laisser tourner le moteur au ralenti pendant environ 30 secondes, afin que le niveau d'huile dans le réservoir de réserve puisse se stabiliser. Pour éviter des erreurs de mesure, la voiture doit être bien à plat.

Connaissances d'huile moteur : 911 tous modèles, de 10 à 13 litres.



# FORMATION

# SAV

39